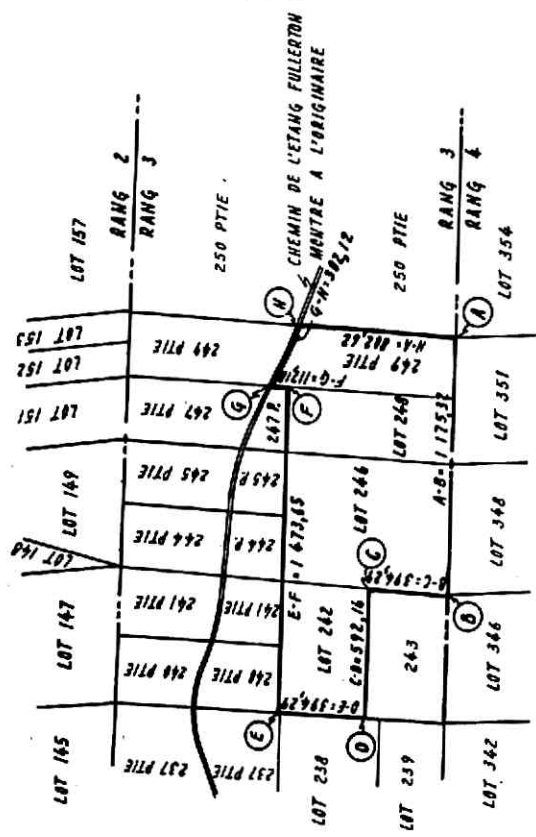


NOTE: CORRESPONDANCE AVEC L'ARPENTAGE PRIMITIF.
 LOT 242 (PARTIE DU LOT 16 AU PRIMITIF)
 LOT 246 (PARTIE DU LOT 17 AU PRIMITIF)
 LOTS 249, 249 (PARTIES DU LOT 18 AU PRIMITIF)



SUPERFICIE TOTALE DU TERRITOIRE (A-B-C-D-E-F-G-H-A) : 117, 43 Héctares

N.B. PLAN CONFECTIONNE A PARTIR DE LA MINUTE 1565 DE GUY LEBLANC A-GEOM.

COPIE CONFORME A L'ORIGINAL
 CONSERVE AUX ARCHIVES DU
 MINISTRE DES TRANSPORTS
 ARCHIVOLOGIQUE
Philippe A. Babin
 930616
 DATE

88 V. # 016-93

LES MESURES INDIQUEES SUR CE DOCUMENT SONT EN METRES
 ON DOIT UTILISER L'EQUIVALENT " 3,28084 " FEET
 POUR CONVERTIR AU SYSTEME " ANGLAIS " .

Gouvernement du Québec
 Ministère des Transports
 Service de l'arpentage et de la géomatique

PLAN D'ARPENTAGE

CANTON DE PITTON	CANTON DE PITTON
DIVISION D'ARPENTAGE	DIVISION D'ARPENTAGE
MEMBRE MEMPHREMA 99	MEMBRE MEMPHREMA 99
DESCRIPTION	DESCRIPTION
PLAN MONTRANT LE PERIMETRE DE LA RESERVE ECOLOGIQUE VALLEE-DU-PRATER	PLAN MONTRANT LE PERIMETRE DE LA RESERVE ECOLOGIQUE VALLEE-DU-PRATER
DATE	DATE
965 1918-06-10	965 1918-06-10
SCHELE 1: 20,000	SCHELE 1: 20,000
ROUTE	ROUTE
TRONÇON	TRONÇON
SECTION	SECTION
NUMERO DE PLAN	NUMERO DE PLAN
6,2,2,9,2,F,0,0,4,0	6,2,2,9,2,F,0,0,4,0
1/8	1/8